

## 優秀賞



設計者

# 石井秀樹

東京建築士会、石井秀樹建築設計事務所

戸建住宅(専用)

神奈川県鎌倉市

## 雪ノ下の家

構造・階数  
鉄骨造  
地上2階

敷地面積  
153.56㎡

建築面積  
55.79㎡

延床面積  
95.22㎡

竣工  
平成28年5月27日



A

### 選評

神奈川県立美術館に隣接する駐車場から雁行した急で長い階段を進むと、この「いえ」が建っている。この独立したすばらしい環境を求めて、鉄骨と大ガラスとすべての材料が手運びされたというから本当に驚きである。

1階は中央部にクローゼットとトイレ、その壁の周りに西側に玄関、南側に細長い寝室、北側には2階への階段と開放的な浴室がレベルを変えながら間仕切りなく一筆描きにしつらえられ、気持ちのよい屋外バルコニーに連続する。

2階は外部露出の8本の鉄骨柱が支える方形屋根の下に、冷蔵庫や換気設備などすべてを視線より低く抑えたリビングダイニ

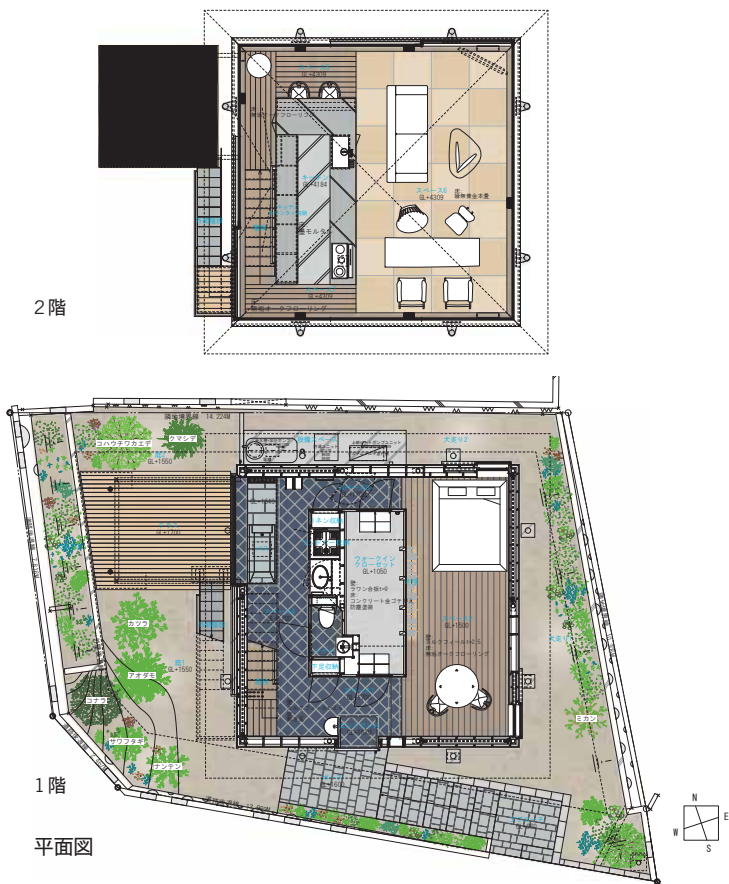
ング。ためらいなく四方はガラスで開放されており、いわば一室空間の家である。2階開口部の高さがなんと1.6mに抑えられており、それが四周開放ながら包まれるような居心地のよさをつくり出している。

斜め天井の点検口や鉄骨のプロポーションと仕口のディテールなど気になるところはあるものの、枠や線の数徹底して排した各部開口、浴室の水のデザイン、造作と家具などすべての材料が選び抜かれ動作と形が考え抜かれた緊張感の中に、住まい手でもある建築家のこだわりと、それを守る強い意志が込められたうれしい秀作である。

(櫻井 潔)



B



C



D



E

- A 南側外観(夜景)
  - B キッチンとスペース6
  - C スペース2
  - D スペース4
  - E テラスに面した浴室
- 写真...鳥村鋼一