

## 奨励賞



設計者

# 河野有悟

東京建築士会、河野有悟建築計画室

戸建住宅(併用)

東京都世田谷区

## [ BEAMS ]

構造・階数  
木質ラーメン構造  
地上3階

敷地面積  
64.24㎡

建築面積  
48.95㎡

延床面積  
121.09㎡

竣工  
平成27年10月31日



A

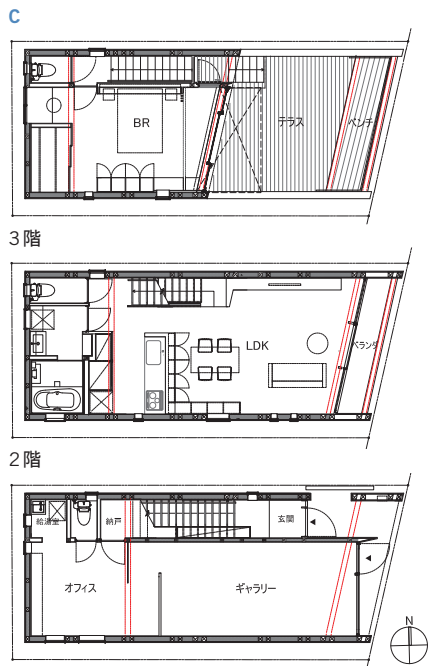
B

### 選評

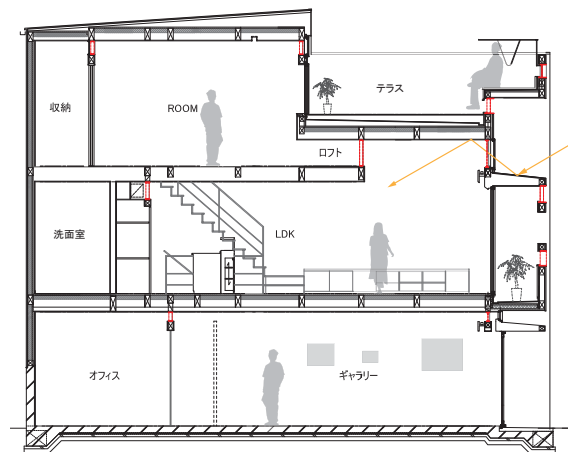
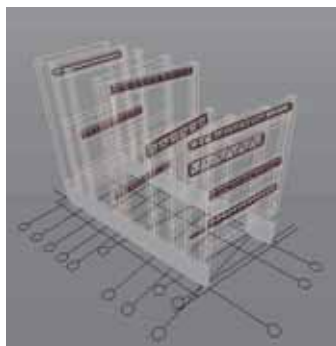
スチールトラスを集成材でサンドイッチした合成梁を発案し用いた都市住宅。狭い間口に対して全面開口が求められたため、それに見合った適切な構造計画を検討しているうちに、この構法にたどり着いたという。スチールトラスは水平力のみを負担することとしたため、耐火被覆も不要になったという。結果として構造材が中空的な存在となり、またトラス形状を保持しつつ複数のパターンが採用されたため、装飾的でもある。結果的に、この建物の外観はユニークで、かつ都市空間のなかで予想以上に室内空間に開放性を与えている。

詳細等は設計者の確かな経験をうかがわせるものであったが、その効果は逆に素朴なものづくりのような発見性があったのが興味深い。誤解を恐れずに言えば、設計を工業製品的に落とし込みながら、依然バラック的な即興性が認められたのが不思議である。

この自由さがより展開していくためにも説得力のある設計上の方法論が必要と思うが、その部分については改善の余地が大いにあった。単一のアイデアのみで終わらずことなく、この発見をさらに展開させることを期待して受賞対象とした。 (中谷礼仁)



平面図(赤色部分は合成梁「beam」を示す)



断面図(赤色部分は合成梁「beam」を示す)

- A 外観(夜景)
  - B 2階LDK
  - C 2階LDKから道路側を見る
  - D 階段室
  - E リビングからキッチンを見る
  - F 構造フレームダイアグラム
- 写真...大沢誠一