

## 奨励賞



設計者

# 河田 剛

大阪府建築士会、とのま一級建築士事務所

戸建住宅(専用)

兵庫県西宮市

## Tの住宅

構造・階数

鉄骨造

地上2階建て

敷地面積

340.48㎡

建築面積

115.69㎡

延床面積

112.02㎡

竣工

平成26年3月13日



A

### 選評

阪神間のやや雑然とした住宅地に建つ親子3人の核家族のための戸建て住宅である。既存の有料駐車場の奥に幅9.1m、奥行13.65mの鉄骨造の人工地盤をつくり、その上に離散型の住宅を載せたユニークな構成である。

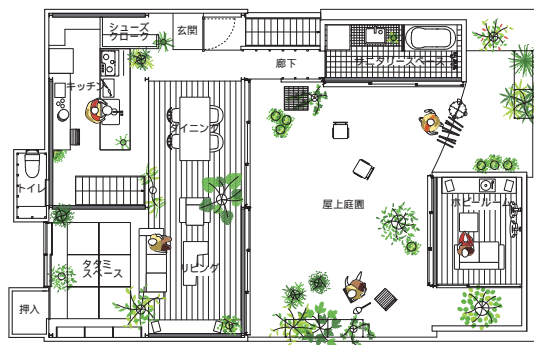
人工地盤を支える構造フレームは駐車場のモジュールに揃えた2.73m×4.55mピッチの150角鋼管柱とH-150×150mmによるラーメン構造で、人工地盤のスラブは構造用合板上にモルタル敷きとして徹底した軽量化を図っている。人工地盤上に載せた住宅部分はH-100×100のブレース構造で、奥に間口一杯の9×4.5mの共用空間を置き、手前に浴室とホビールームを分

棟配置することによってセミパブリックな屋上庭園を生み出している。共用空間の下が寝室と作業場である。

極めてローコストでありながら、徹底的な軽量化構法を追求し、鉄骨造の住宅部分を外断熱によって梱包し、開口部には日射制御の庇を設けるなど、エネルギー・コンシャスなデザインには好感がもてる。凹凸の多い構成であるため、1階の住宅や駐車場にはヒートブリッジが生まれているので結露がやや心配である。とはいえ単なる戸建て住宅ではなく、有料駐車場を取り込むことによって、税制上にも有利なプログラムを提案している点に戸建て住宅の新しい可能性を感じる。(難波和彦)



B



2階平面図



C

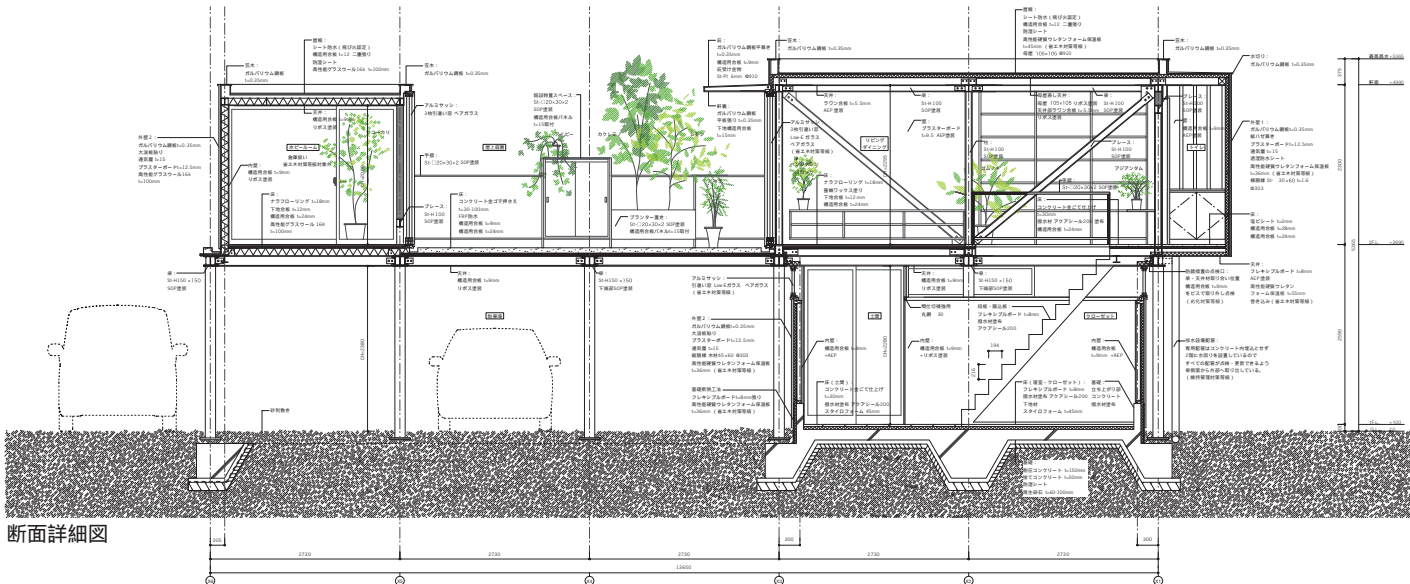


1階平面図



D

- A 2階ダイニングから室内を見る。左手に屋上庭園
  - B 俯瞰で見る東側外観
  - C 1階エントランス。天井に表れたラーメン構造のフレームは駐車場と室内を結びつけている
  - D ワンルーム空間のようにつながった屋上庭園と室内空間
- 写真撮影...@tonoma



断面詳細図