

## ◎ 戸建住宅(専用) 愛知県

作品番号:046

## 御器所の住宅

- 所在地：愛知県名古屋市昭和区
- 設計者：諸江一紀（愛知建築医師会）
- 勤務先：
- 施工者：株式会社 大村技建
- 建物用途：戸建住宅(専用)
- 構造・階数：鉄骨造・3階
- 敷地面積：134.6
- 建築面積：106.41
- 延床面積：198.33
- 施工：平成24年5月31日



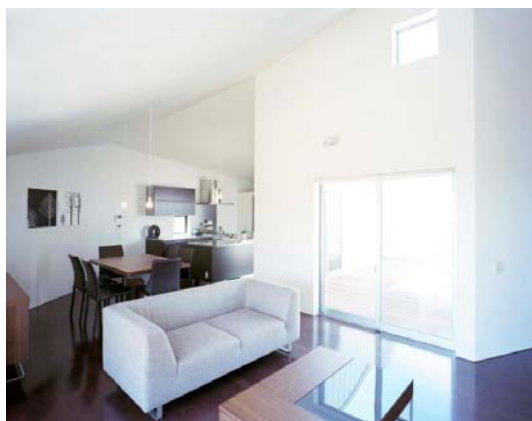
隣地に高層ビルが建つ可能性を考慮し、南面ではなく天窓や中庭から光と風を導いた。細長さを活かし短辺方向には壁を設けず、様相の異なる光で空間をやわらかく間仕切っている。ガレージの階高を利用したスキップフロアは斜め上や下に抜ける視線を生み出し、連続感と開放感を得ている。

## ◎ 戸建住宅(専用) 愛知県

作品番号:055

## 長久手の家

- 所在地：愛知県愛知郡長久手町
- 設計者：山下弘行（広島県建築士会）
- 勤務先：一級建築士事務所[スタジオアルゴ]
- 施工者：株式会社 ヤマシタ工務店 岐阜支店
- 建物用途：戸建住宅(専用)
- 構造・階数：木造平屋建・1階
- 敷地面積：464.73
- 建築面積：151.61
- 延床面積：140.09
- 施工：平成22年5月15日



中庭を中心とした回遊性のある家です。視点移動とともに様々に変化する空間は視線の先が続いていく行為が奥深く感じられます。中庭より導かれる光は白い壁に鮮やかな陰影を描き、季節や時間によって室内の雰囲気は千変万化します。光や風、雨や雪といった自然を感じさせる装置としての中庭は生活の中心となっています。

## ◎ 戸建住宅(専用) 滋賀県

作品番号:080

## 公園と住宅

- 所在地：滋賀県大津市鶴の里
- 設計者：河田 剛（大阪府建築士会）
- 勤務先：とのま一級建築士事務所
- 施工者：株式会社 津田工務店滋賀
- 建物用途：戸建住宅(専用)
- 構造・階数：木造在来工法・2階
- 敷地面積：194.00
- 建築面積：84.56
- 延床面積：111.54
- 施工：平成24年4月23日



南西側の公園に面して建つ住宅。公園を引き込むようにカーブした3つの床・壁のセットと木造の軸組が重なる構成となっている。カーブに沿って公園・庭・玄関・土間が連続し、土間を中心に住宅の各機能が配置されている。構造的には、木造在来工法の軸組に対して、カーブしたボリュームが重なることで剛性を担保している。

