

4週8閉所ステップアップ運動 2020年6月閉所状況調査結果

2020年6月の4週8閉所指数

4週 **5.57** 閉所

(土木 5.83 閉所 建築 5.32 閉所)

※4週8閉所指数: 閉所状況調査をする月によって土、日、祝日の日数が異なるため、その補正をしたもの

$$\text{算出式} = \frac{\text{総閉所数}}{\text{作業所数}} \times \frac{8\text{日}}{\text{当月土、日、祝日数 (今回の日数8日)}}$$

2020		6 June					
月	火	水	木	金	土	日	
1	2	3	4	5	6	7	
8	9	10	11	12	13	14	
15	16	17	18	19	20	21	
22	23	24	25	26	27	28	
29	30						

平均閉所日数

5.57 閉所

(土木 5.83 閉所 建築 5.32 閉所)

※平均閉所数: 総閉所数 ÷ 作業所数

回答作業所数

3,861 作業所

(土木 1,890 作業所 建築 1,971 作業所)

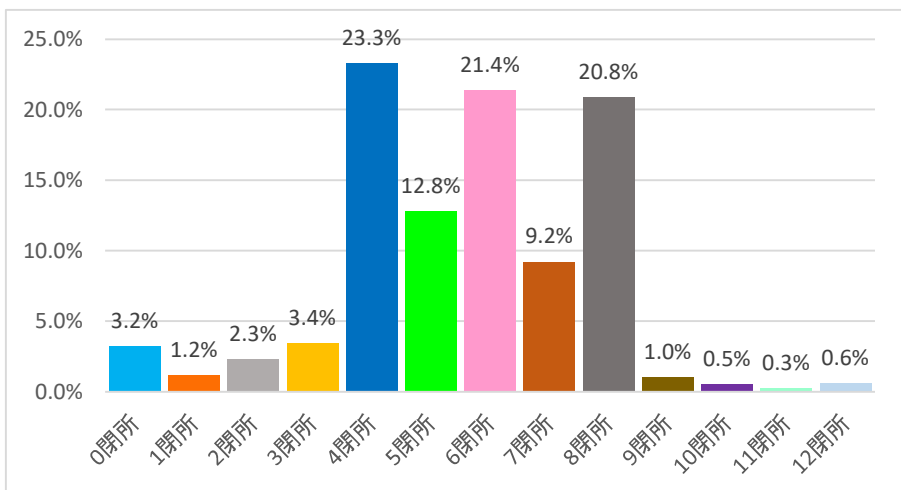
日建協加盟34組合中 30 組合

閉所状況調査結果の推移

	2020/6	2019/11	2019/6	2018/11						
4週8閉所指数	5.57	4.86	5.18	4.85						
土、日、祝日数	4・4・0	5・4・1	5・5・0	4・4・1						
平均閉所数	5.57	6.07	6.47	5.46						
閉所数一日曜数	1.57	2.07	1.47	1.46						
回答作業所数	3,861	4,133	4,156	4,555						

2020年6月閉所実績

閉所数	作業所数	(全体)%
0閉所	125	3.2%
1閉所	45	1.2%
2閉所	88	2.3%
3閉所	132	3.4%
4閉所	898	23.3%
5閉所	493	12.8%
6閉所	825	21.4%
7閉所	356	9.2%
8閉所	805	20.8%
9閉所	40	1.0%
10閉所	21	0.5%
11閉所	10	0.3%
12閉所	23	0.6%
合計	3,861	100%

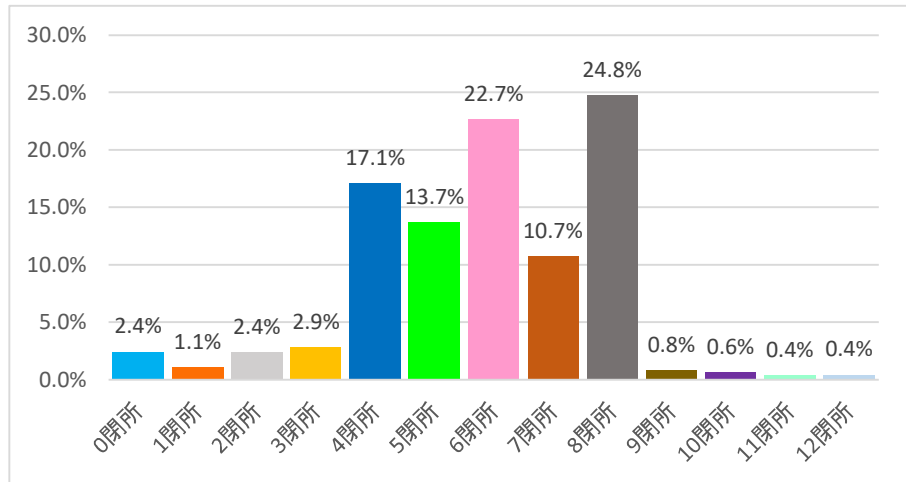


閉所状況調査結果の推移(土木)

	2020/6	2019/11	2019/6	2018/11						
4週8閉所指数	5.83	5.00	5.35	4.92						
土、日、祝日数	4・4・0	5・4・1	5・5・0	4・4・1						
平均閉所数	5.83	6.25	6.69	5.57						
回答作業所数	1,890	1,990	1,931	2,023						

2020年6月閉所実績(土木)

閉所数	作業所数	(全体)%
0閉所	46	2.4%
1閉所	21	1.1%
2閉所	45	2.4%
3閉所	54	2.9%
4閉所	323	17.1%
5閉所	259	13.7%
6閉所	429	22.7%
7閉所	203	10.7%
8閉所	468	24.8%
9閉所	15	0.8%
10閉所	12	0.6%
11閉所	7	0.4%
12閉所	8	0.4%
合計	1,890	100%



閉所状況調査結果の推移(建築)

	2020/6	2019/11	2019/6	2018/11						
4週8閉所指数	5.32	4.73	5.03	4.77						
土、日、祝日数	4・4・0	5・4・1	5・5・0	4・4・1						
平均閉所数	5.32	5.91	6.29	5.37						
回答作業所数	1,971	2,143	2,225	2,532						

2020年6月閉所実績(建築)

閉所数	作業所数	(全体)%
0閉所	79	4.0%
1閉所	24	1.2%
2閉所	43	2.2%
3閉所	78	4.0%
4閉所	575	29.2%
5閉所	234	11.9%
6閉所	396	20.1%
7閉所	153	7.8%
8閉所	337	17.1%
9閉所	25	1.3%
10閉所	9	0.5%
11閉所	3	0.2%
12閉所	15	0.8%
合計	1,971	100%

